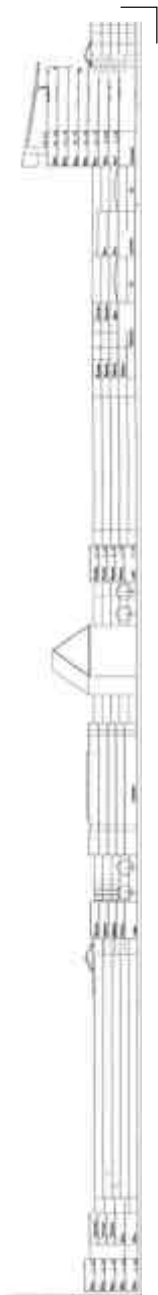
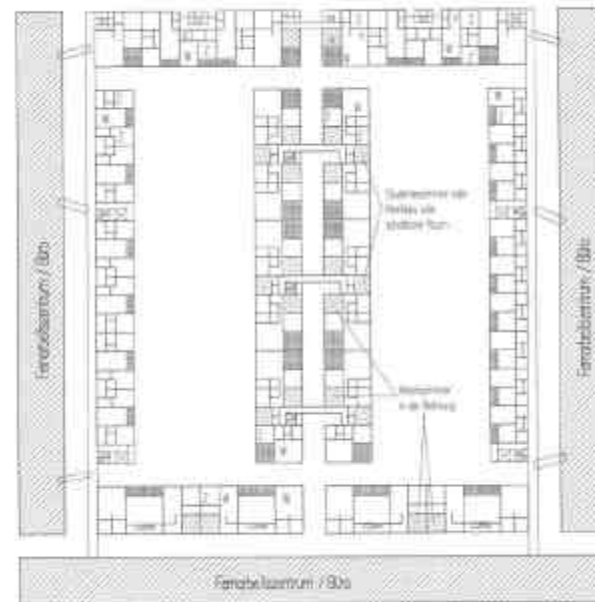


EBENE 3 SÜDBLOCK

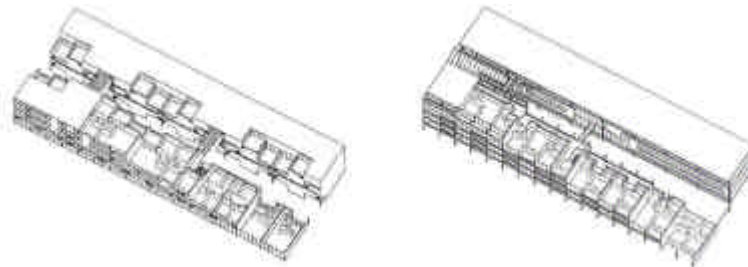
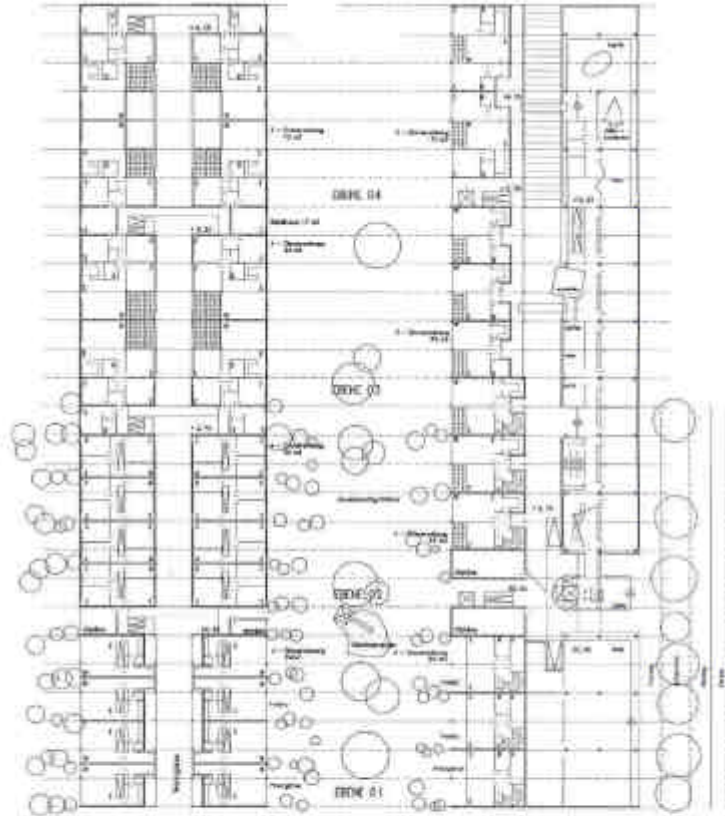
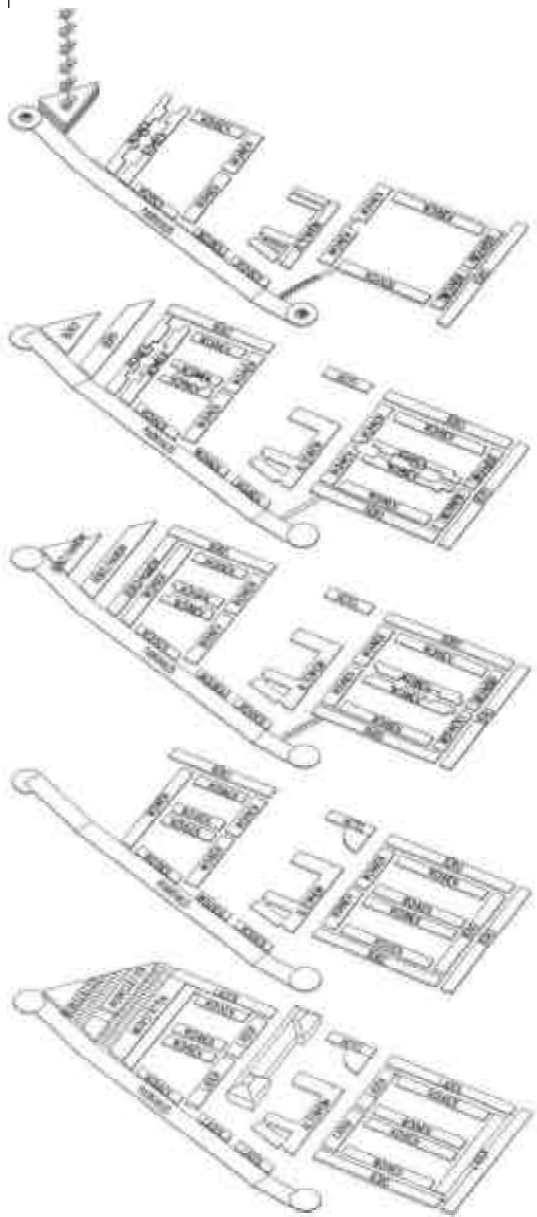


Wettbewerb - Europan 3 - Urbanisierung von Mischgebieten
3. Rang

Gabriele Mühlberger
Ottmar Mühlberger
Schallershofer Str. 86
D - 91056 Erlangen
Fon : 09131 - 758901
Fax : 09131 - 758902
Internet: www.m2-architekten.de
e-mail: mailto@m2-architekten.de

m2

architekten
stadtplaner



Wettbewerb - European 3 - Urbanisierung von Mischgebieten
3.Rang

Gabriele Mühlberger
Ottmar Mühlberger
Schallershofer Str. 86
D - 91056 Erlangen
Fon : 09131 - 758901
Fax : 09131 - 758902
Internet: www.m2-architekten.de
e-mail: mailto@m2-architekten.de

m2

architekten
stadtplaner