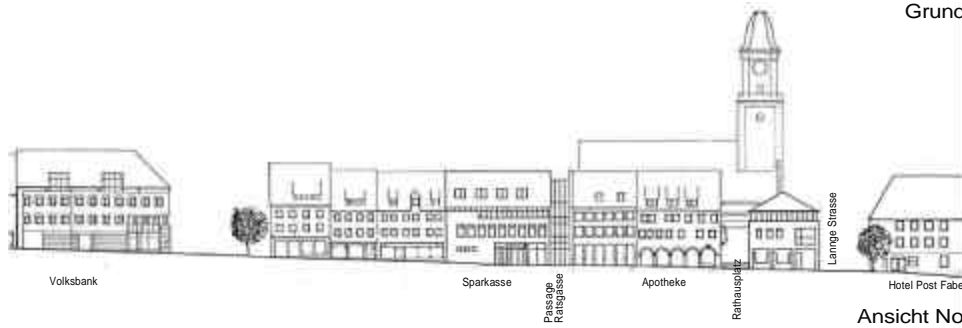
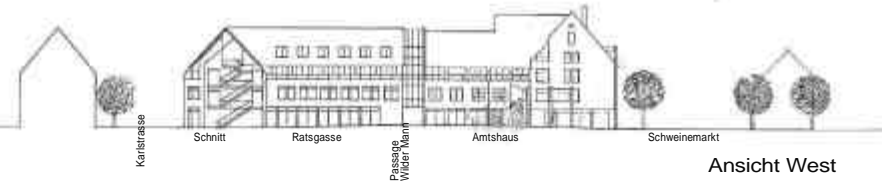


Grundriss Erdgeschoss



Ansicht Nord



Ansicht West

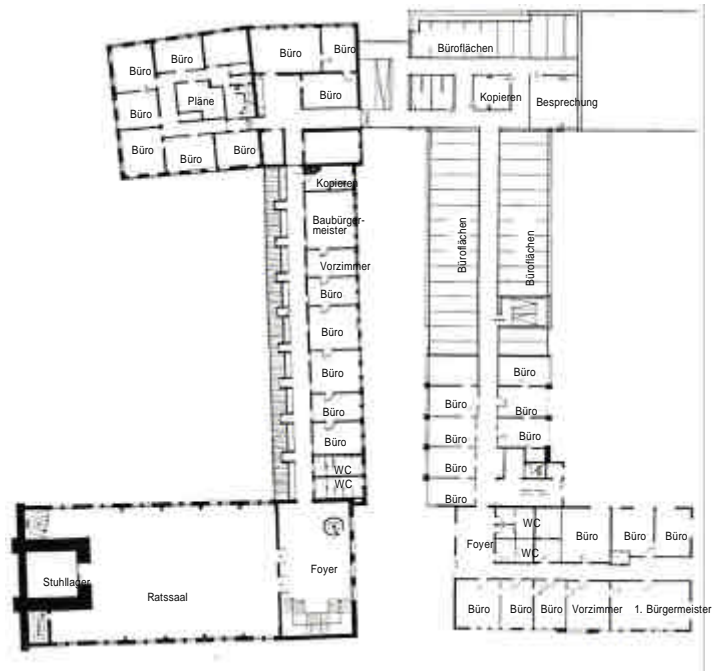


Grundriss 1. Obergeschoss

Wettbewerb - Neubau der Kreissparkasse und Erweiterung des Rathauses Stadt Crailsheim

Gabriele Mühlberger
Ottmar Mühlberger
Schallershofer Str. 86
D - 91056 Erlangen
Fon : 09131 - 758901
Fax : 09131 - 758902
Internet: www.m2-architekten.de
e-mail: mailto@m2-architekten.de

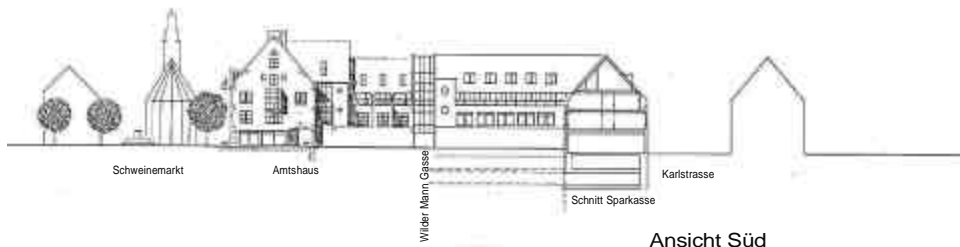




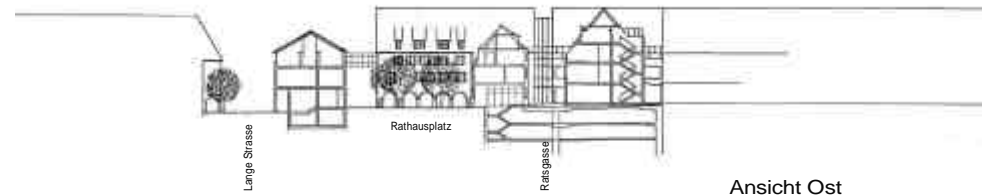
Grundriss 2. Obergeschoss



Grundriss Dachgeschoss



Ansicht Süd



Ansicht Ost

Wettbewerb - Neubau der Kreissparkasse und Erweiterung des Rathauses
Stadt Crailsheim

Gabriele Mühlberger
Ottmar Mühlberger
Schallershofer Str. 86
D - 91056 Erlangen
Fon : 09131 - 758901
Fax : 09131 - 758902
Internet: www.m2-architekten.de
e-mail: mailto@m2-architekten.de

m2

architekten
stadtplaner